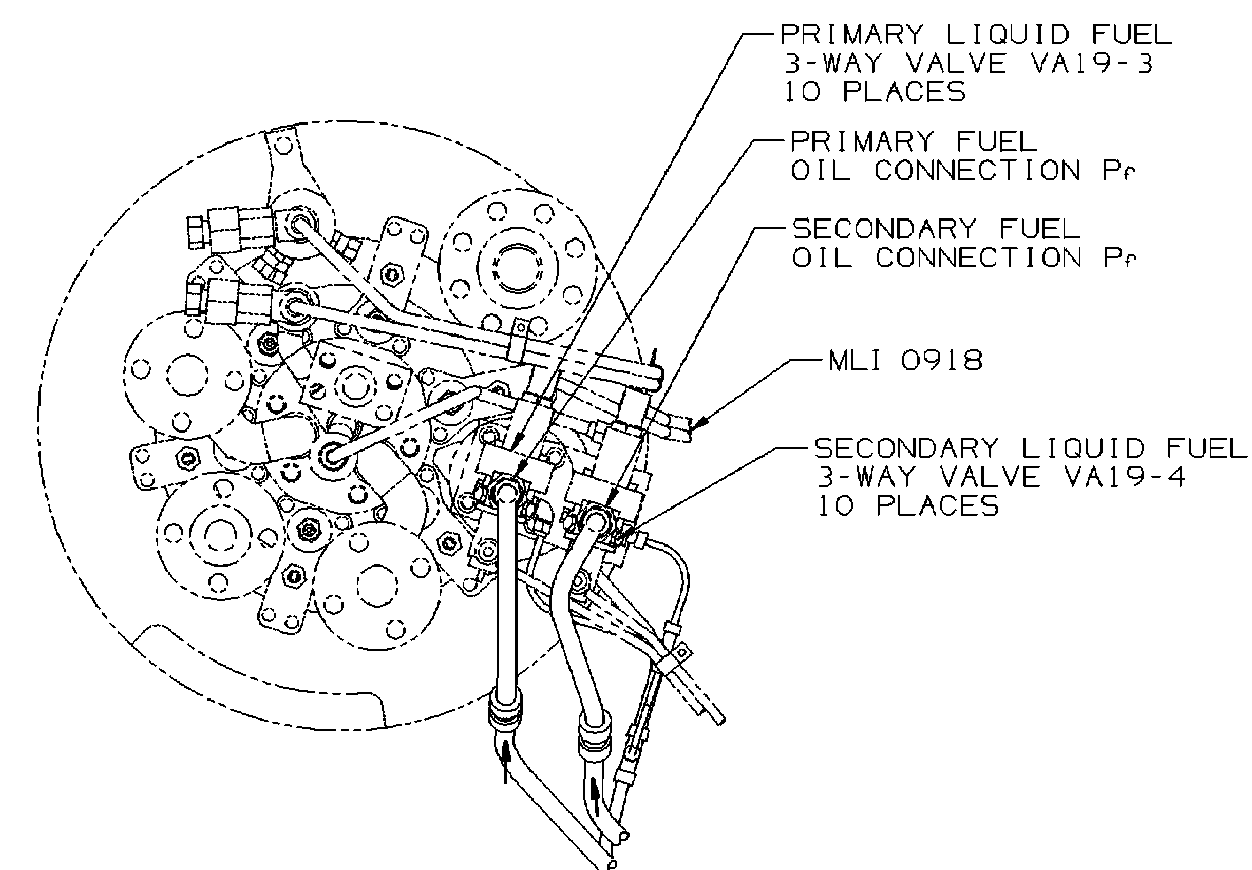
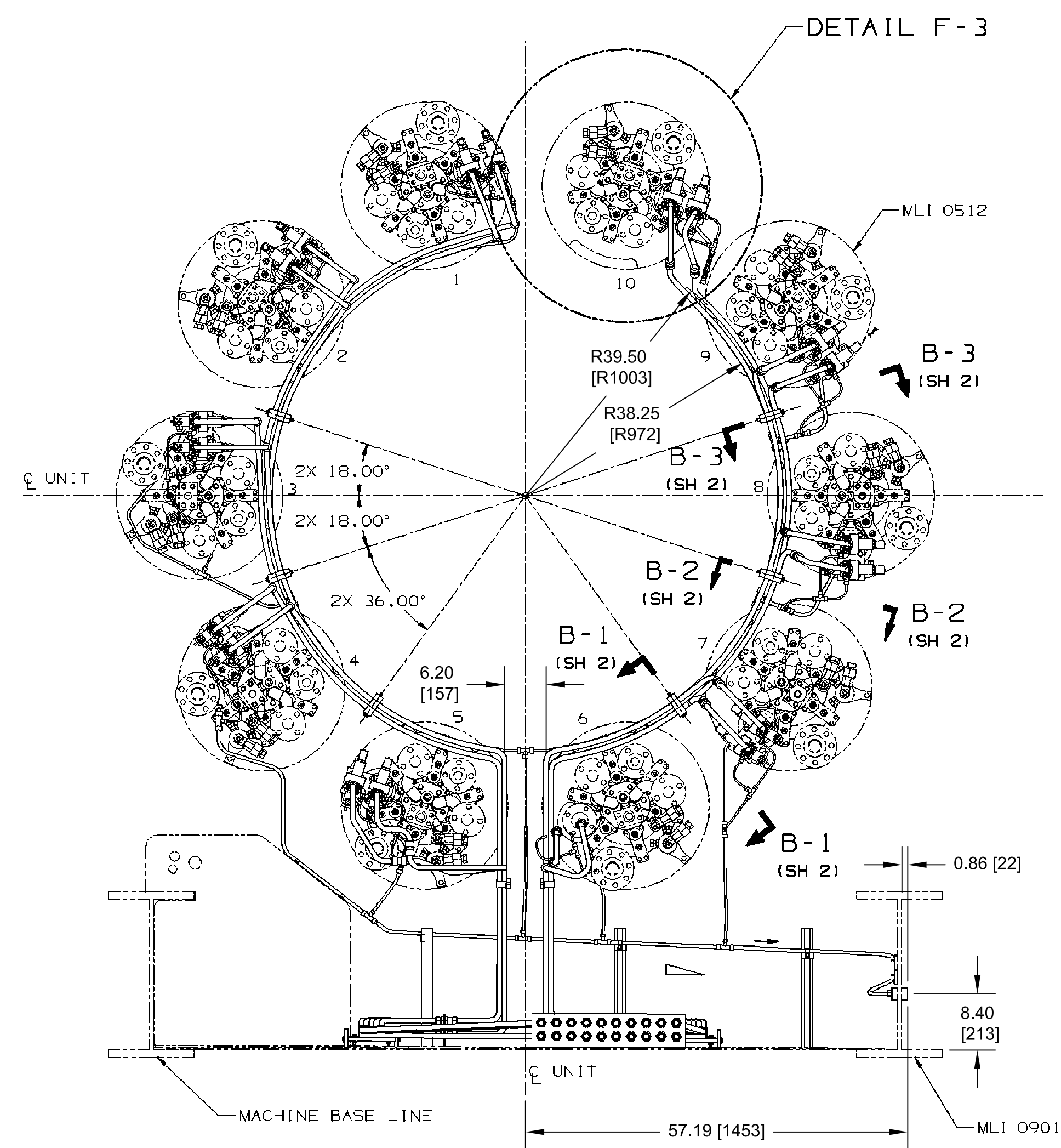


NOTES:

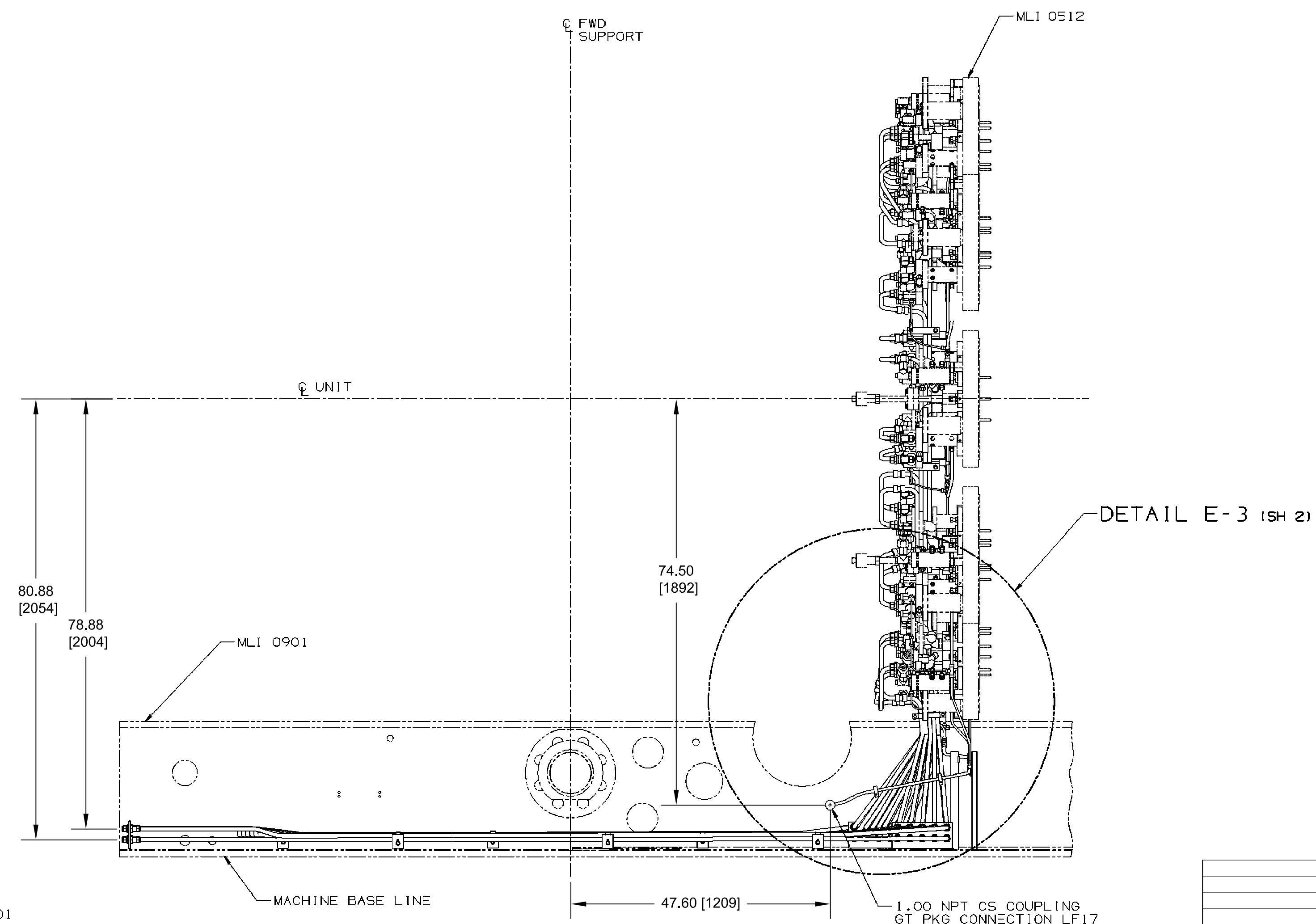
1. GENERAL MACHINING APPLIED PRACTICES ARE PER 348A9200.
2. PIPING APPLIED PRACTICES ARE PER 351A3700.
3. STRUCTURAL WELDS ARE PER P8A-AG1, FIGURE PER APPENDIX III, FILLER METAL COLUMN AB PER APPENDIX IXII.
4. INSTALL AND SUPPORT TUBING PER 215A4435.
5. INSTALL TUBE UNIONS AS REQUIRED.
6. TUBE RUNS ARE ILLUSTRATIVE ONLY.
7. CLEAN AND PAINT PER MLI 0108.
8. DO NOT CAUSTIC CLEAN FLEXIBLE METAL HOSES.
9. FLOW DIRECTION IS DESIGNATED WITH AN ARROW SYMBOL.
10. SLOPE .25" PER 12" [6 PER 305] MINIMUM.
11. SYSTEM PARAMETERS AND SPECIFICATIONS ARE BASED ON TYPICAL REQUIREMENTS FOR 7EA DLN 1.0 DUAL FUEL SYSTEM AND CUSTOMER SCOPE OF WORK.
12. THIS DRAWINGS IS A REPRESENTATION OF DUAL FUEL CONFIGURATION WHICH INCLUDES ORIGINAL, MODIFIED, AND NEW EQUIPMENT.



DETAIL F-3
(10 PLACES)



VIEW LOOKING DOWNSTREAM



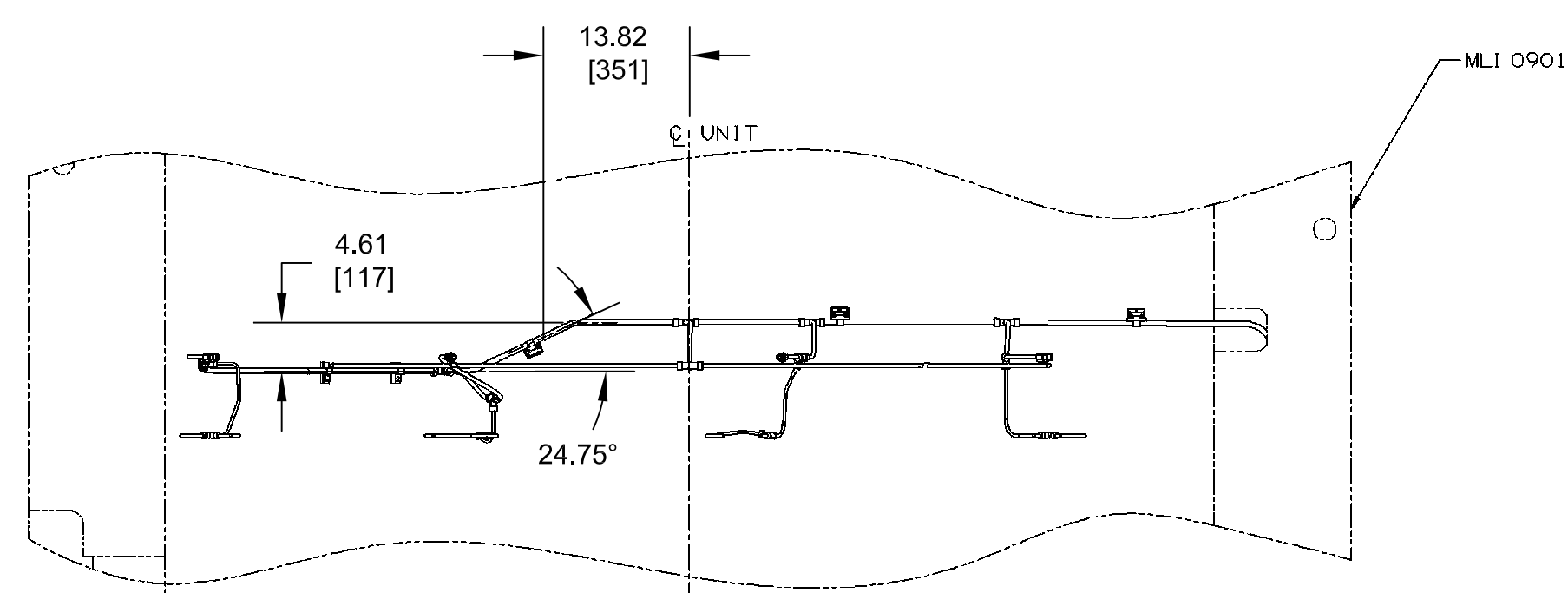
RIGHT SIDE I-BEAM REMOVED
FOR CLARITY

	21/07/11	ISSUED FOR CONSTRUCTION	SAB	CB TK
REV.	FECHA	REVISIONES O MODIFICACIONES	DIBUJO	REVISO APRO

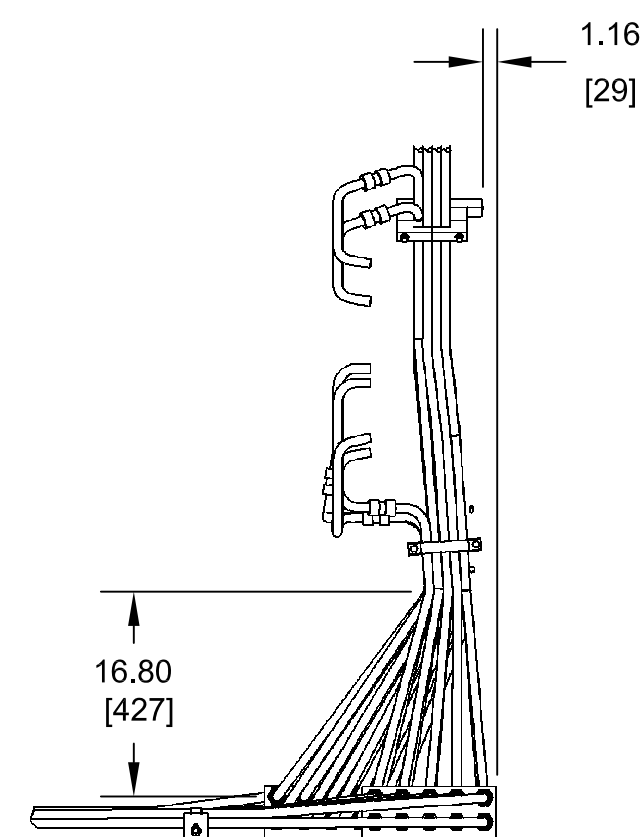
REF. FABRICANTE		O/C:
REF. FABRICANTE	FABRICANTE	

AGM-02-0204-PLA-I-0019	FUEL NOZZLE PURGE PANEL ASSEMBLY	(MLI-0918)		
AGM-02-0204-PLA-M-0009	DUAL FUEL NOZZLE ASSEMBLY – PRIMARY	(MLI-0512)		
N° DE DOCUMENTO	DESCRIPCIÓN		REV.	FECHA
DOCUMENTOS DE REFERENCIA				

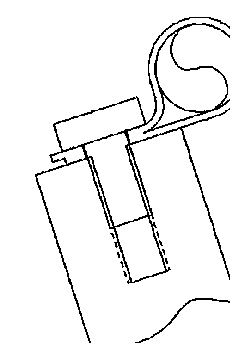
 	  
PLANO N°: 409-2956-1	REV: <div style="text-align: center;"> AMPLIACIÓN DE LA CAPACIDAD DE GENERACIÓN Y TRANSPORTE DE ELECTRICIDAD EN LA ISLA DE MARGARITA FUEL OIL – TURBINE COMPARTMENT DUAL FUEL MOD. UNITS 298034 & 298035 (MLI 0961) </div>
CALCULO: REVISADO: C. Brown DIBUJO: S. Boerckel APROBADO: T. Koontz ARCHIVO:	PROYECTO: CALCULO: 1:15 REVISADO: J. Castillo DIBUJO: ESC./PILOTEO APROBADO: M. Monticelli ARCHIVO:
	PLANO No: AGM-02-0204-PLA-M-0025 PAGINA: 1 DE: 4
	REV: 0



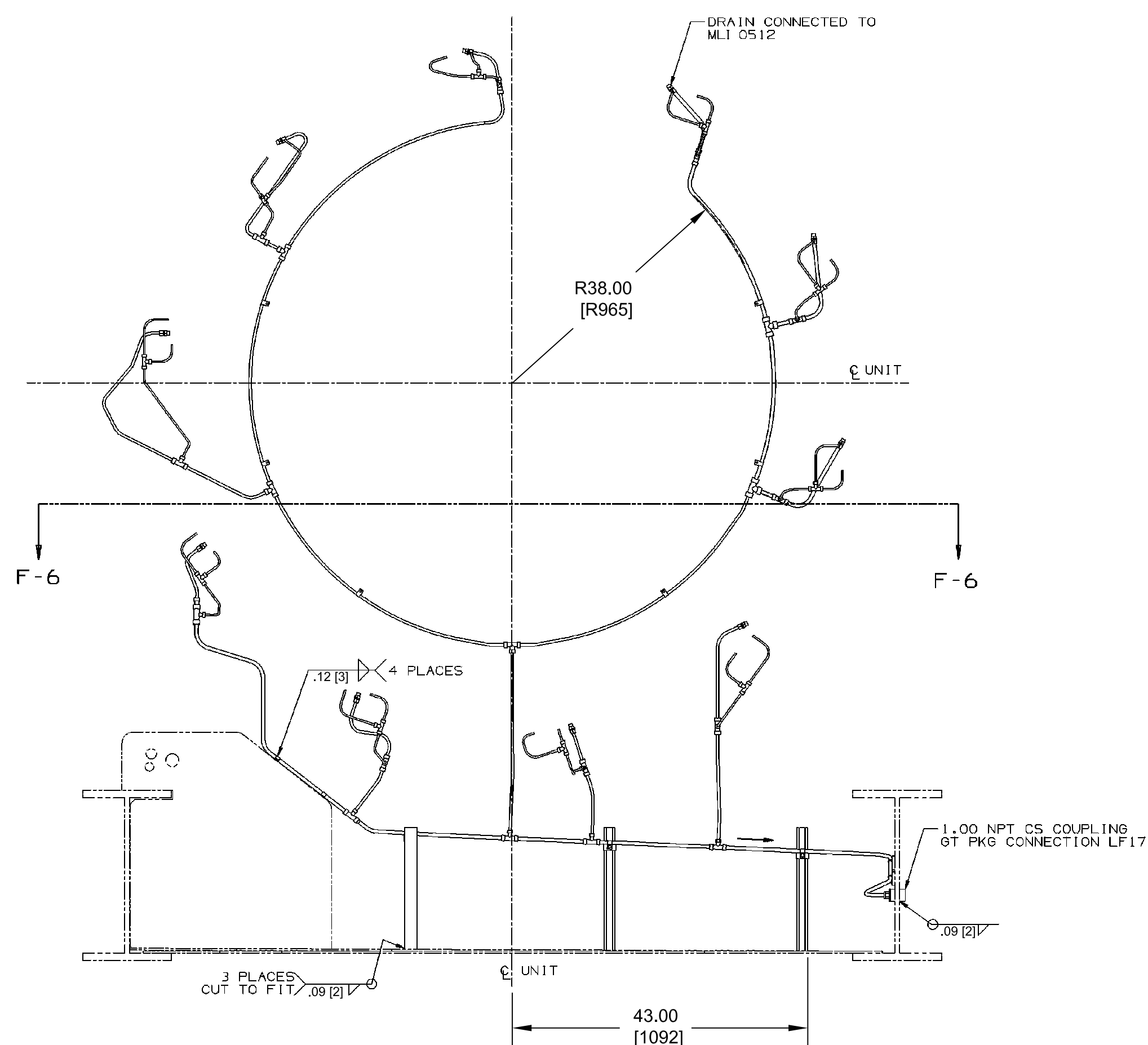
SECTION F-6



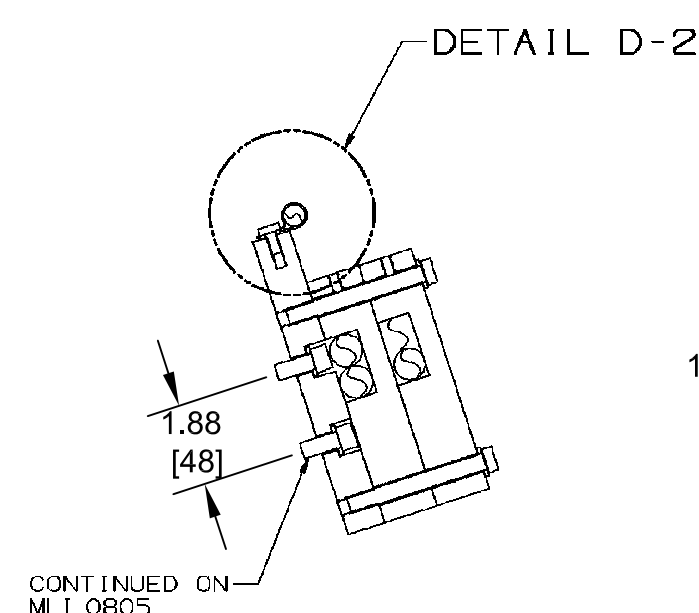
DETAIL E-3 (SH 1)
(DRAIN TUBING AND BACKGROUNDS
REMOVED FOR CLARITY)



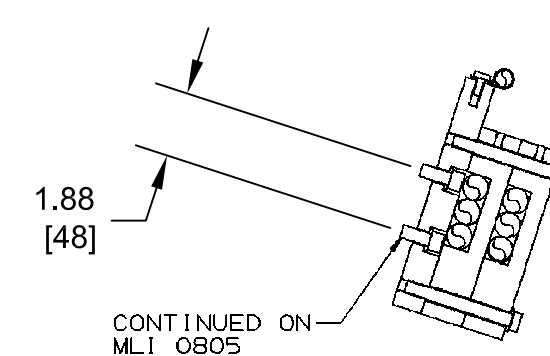
DETAIL D-2
(6 PLACES)



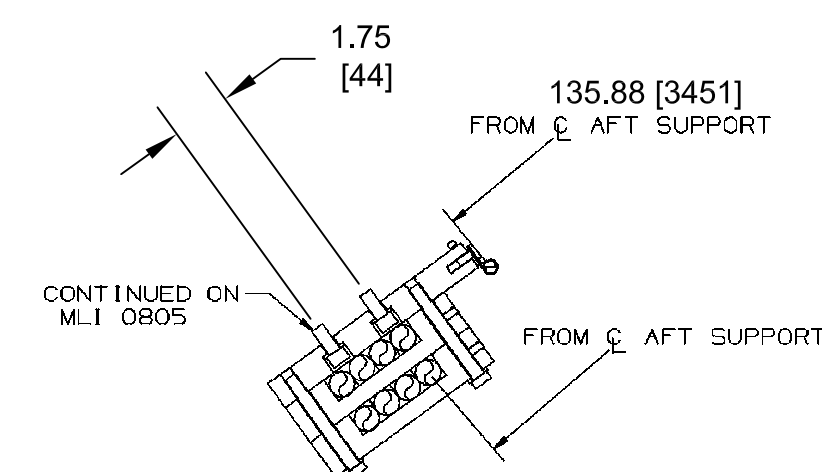
DRAIN ARRANGEMENT
(VIEW LOOKING DOWNSTREAM)



SECTION B-3 (SH1)
(2 PLACES)








SECTION B-2 (SH1)
(2 PLACES)



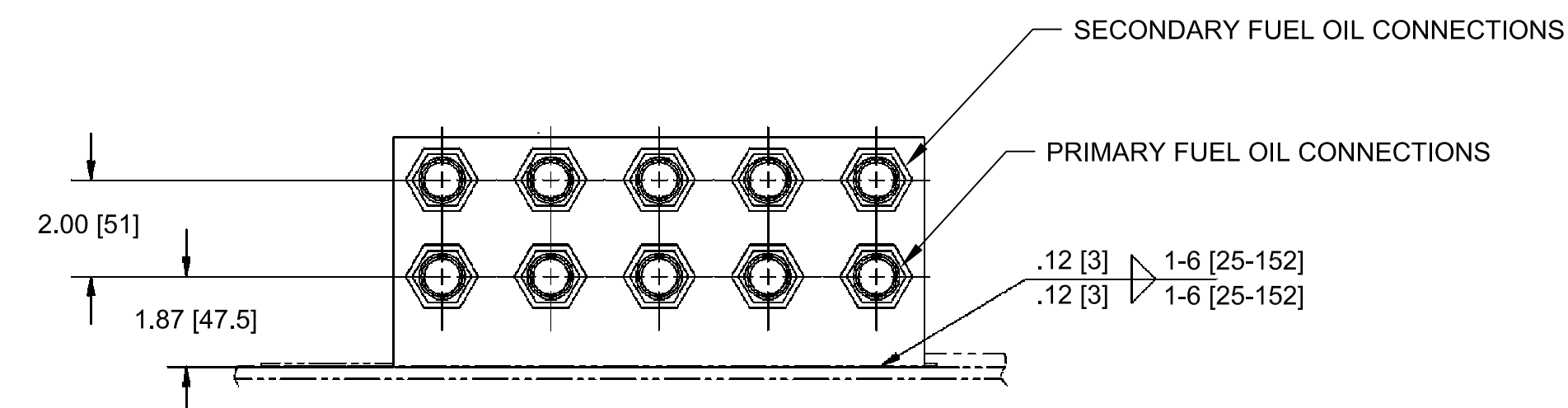
SECTION B-1 (SH1)
(2 PLACES)

[illegible]

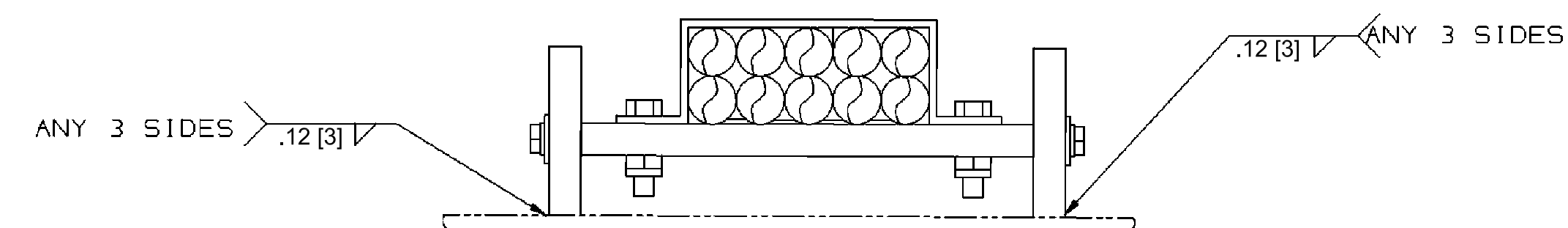
    	
<p align="center">AMPLIACIÓN DE LA CAPACIDAD DE GENERACIÓN Y TRANSPORTE DE ELECTRICIDAD EN LA ISLA DE MARGARITA</p> <p align="center">FUEL OIL – TURBINE COMPARTMENT</p> <p align="center">DUAL FUEL MOD. UNITS 298034 & 298035</p> <p align="center">(MLI 0961)</p>	
PLANO N°:	REV:
PROYECTO N°: 409-2956-1	
CALCULO:	PROYECTO:
REVISADO: C. Brown	CALCULO:
DIBUJO: S. Boerckel	REVISADO: J. Castillo
APROBADO: T. Koontz	DIBUJO:
ARCHIVO:	APROBADO: M. Monticelli
ESCALA: 1:15	FECHA: 21/07/11
DESH. N°	ESC./PLOTEO:
ARCHIVO:	PAGINA: 2 DE: 4
REV. 0	

	21/07/11	ISSUED FOR CONSTRUCTION	SAB	CB TK
REV.	FECHA	REVISIONES O MODIFICACIONES	DIBUJO	REVISO APROBADO

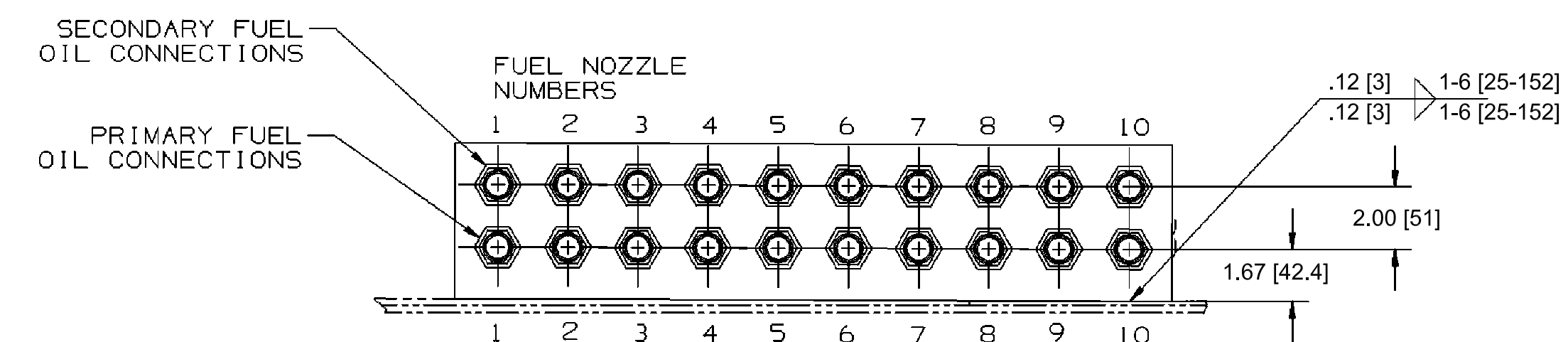
REF. FABRICANTE	FABRICANTE	O/C:
REF. FABRICANTE		



SECTION F-2
(2 PLACES)

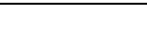
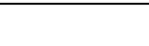


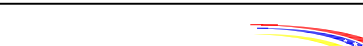



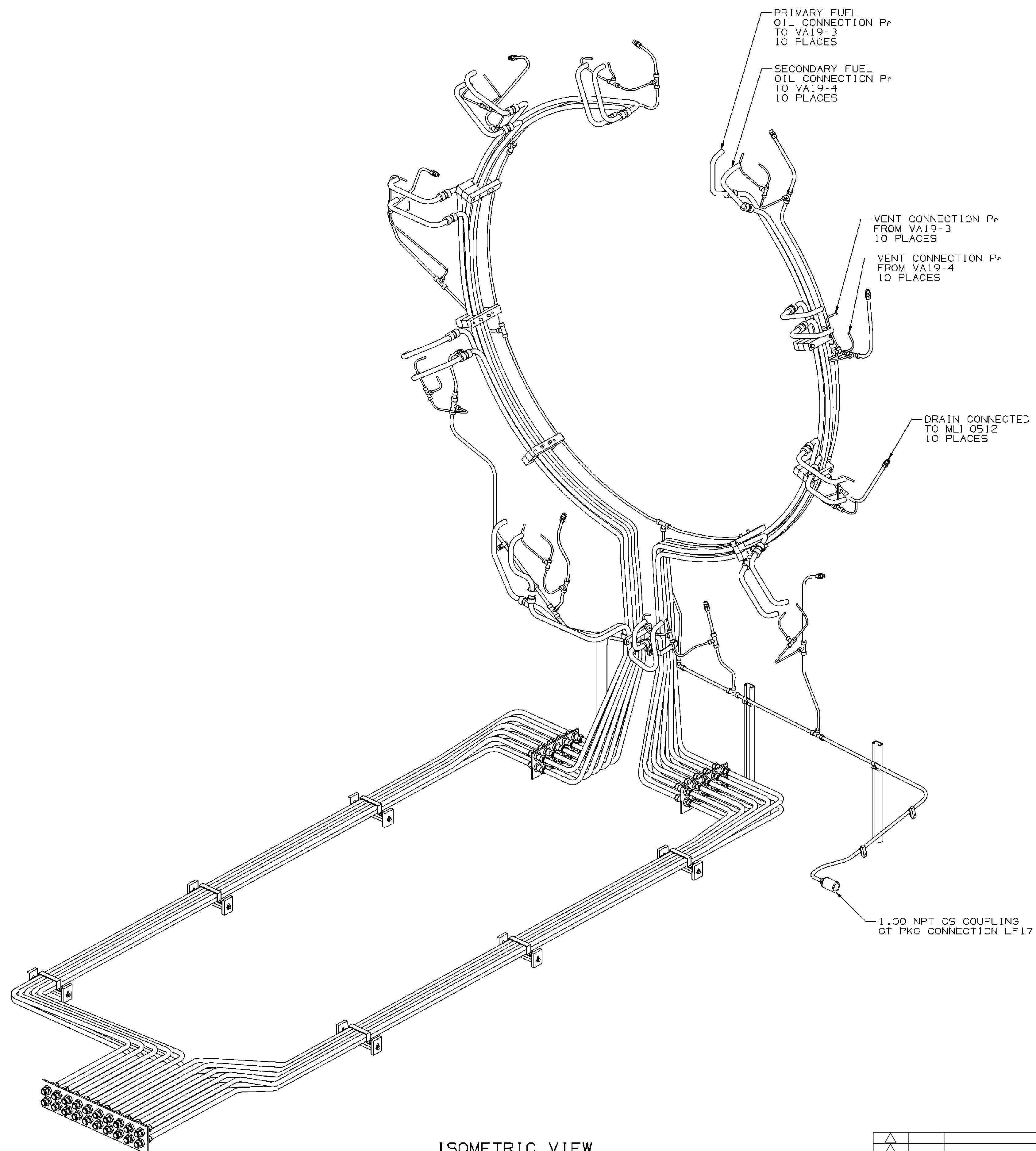
SECTION D-2
(6 PLACES)



VIEW B-2

AGM-02-0204-PLA-I-0019	FUEL NOZZLE PURGE PANEL ASSEMBLY	(MLI-0918)	
AGM-02-0204-PLA-M-0009	DUAL FUEL NOZZLE ASSEMBLY - PRIMARY	(MLI-0512)	
N° DE DOCUMENTO	DESCRIPCIÓN	REV.	FECHA
DOCUMENTOS DE REFERENCIA			

    	
AMPLIACIÓN DE LA CAPACIDAD DE GENERACIÓN Y TRANSPORTE DE ELECTRICIDAD EN LA L.A. DE MARGARITA FUEL OIL - TURBINE COMPARTMENT DUAL FUEL MOD. UNITS 298034 & 298035 (MLI 0961)	
PLANO N°: PROYECTO N°: 409-2956-1	REV: CALCULO: REVISADO: C. Brown DIBUJO: S. Boerckel APROBADO: T. Koontz ARCHIVO:
PROYECTO: CALCULO: REVISADO: J. Castillo DIBUJO: APROBADO: M. Monticelli	ESCALA: 1:10 FECHA: 21/07/11 DESG. N° ESC./PLOTEO: ARCHIVO:
PLANO N°: AGM-02-0204-PLA-M-0025	PAGINA: 3 DE: 4 REV. 





ISOMETRIC VIEW
(SOME BACKGROUNDS REMOVED FOR CLARITY)

△						
△						
△						
△	21/07/11	ISSUED FOR CONSTRUCTION		SAB	CB	TK
REV.	FECHA	REVISIONES O MODIFICACIONES		DIBUJO	REVISO	APRO

REF. FABRICANTE		
REF. FABRICANTE	FABRICANTE	O/C:

A6M-02-0204-PLA-I-0019	FUEL NOZZLE PURGE PANEL ASSEMBLY			
A6M-02-0204-PLA-M-0009	DUAL FUEL NOZZLE ASSEMBLY - PRIMARY			
N° DE DOCUMENTO	DESCRIPCIÓN	REV.	FECHA	
DOCUMENTOS DE REFERENCIA				

 		  	
<p>AMPLIACIÓN DE LA CAPACIDAD DE GENERACIÓN Y TRANSPORTE DE ELECTRICIDAD EN LA ISLA DE MARGARITA FUEL OIL – TURBINE COMPARTMENT DUAL FUEL MOD. UNITS 298034 & 298035 (MLI 0961)</p>			
PLANO N°:	REV:	PROYECTO:	ESCALA: NONE PLANO No:
PROYECTO N°:		CALCULO:	FECHA: 21/07/11
409–2956–1		REVISADO: C. Brown	ACM-02-0204-PLA-M-0025
		DIBUJO: S. Boerckel	CDX. N°
		DIBUJO: T. Koontz	ESC./PLOTEO:
APROBADO:	RESPONSABLE:	APROBADO:	PAGINA: 4 DE 4
			REV. 